

PROGRAM PRAC KONSERWATORSKICH :

OBRAZ
CHRYSTUS UKRZYŻOWANY

Z KOŚCIOŁA PW ŚW. STANISŁAWA BISKUPA

TERATYN 5, 22-510 Teratyn

WOJEWÓDZKI URZĄD
OCHRONY ZASZYTKÓW
w Lublinie
DELEGATURA W ZAMOŚCI
ul. Staszica 2a, 22-400 Zamość
tel./fax 67 308 55 71

ZALĄCZNIK
do pisma / postanowienia / decyzji
organu ochrony zabytków
znak 2-III.51.93.51.1.2024
z dnia 21 LUT. 2024

Z up. Lubelskiego Wojewódzkiego
Konservatora Zabytków
mgr inż. *Olga Haczyńska*
Kierownik Delegatury w Zamościu

Małgorzata Makal
Opr. Małgorzata Podgórska – Makal
Konservator dzieł sztuki
Upr. konserwatorskie 20/K/97
Nr dyplomu ASP w Warszawie 4997

LUBLIN
Listopad 2023

WNIOSKI I ZAŁOŻENIA KONSERWATORSKIE

Program prac konserwatorskich obejmuje prace konserwatorskie przy obrazie – „Chrystus Ukrzyżowany” znajdującym się na plebanii kościoła parafialnego p.w. Św. Stanisława Bpa w Teratynie.

Wymiary : 99 x 69 cm

Program został opracowany na podstawie wizji lokalnej przeprowadzonej w październiku 2023.

Plebania, w której znajduje się ikona, jest nowa, dobrze utrzymana.

Prace konserwatorskie mają służyć zabezpieczeniu obrazu, poprawie jej stanu technicznego oraz przywróceniu walorów estetycznych. Prowadzone prace konserwatorskie mają służyć zachowaniu ikony we właściwym stanie technicznym przy maksymalnym zachowaniu artystycznego i historycznego charakteru obiektu. Widoczna jest postępująca degradacja obiektu spowodowana zmianami wilgotności związanymi z przeniesieniem obrazu do nowego wnętrza plebanii, w którym parametry wilgotności są niższe jak w miejscu pierwotnego przebywania ikony.

OPIS

Obraz na desce z drewna liściastego.

Ikona w kształcie prostokąta pionowego.

Obraz przedstawia Chrystusa na krzyżu i Marię Magdalenę kładącą u stóp krzyża. Ciało Chrystusa w ujęciu frontalnym, ręce rozpostarte, nogi proste, stopy założone na siebie, przebite gwoździem. Głowa przechylona na prawo, na niej korona cierniowa. Włosy długie brązowe, taki zarost. Na biodrach białe perizonium. Kładąca Maria Magdalena, skulona, w geście rozpaczony zastania twarz prawą dłonią. Obrona w jasnozieloną suknię, przepasaną żółtym paskiem. Na lewym ramieniu purpurowy płaszcz.

Tło obrazu z panoramą miasta w ciemnych kolorach.

HISTORIA OBIEKTU.

Obraz prawdopodobnie z orzełomu XIX i XX w .

Pochodzenie nieznane. Prawdopodobnie zdemontowana w czasie tzw. Bieżeństwa w 1915 roku lub podczas akcji niszczenia cerkwi w latach 30-tych XX w.

STAN ZACHOWANIA I PRZYCZYNY ZNISZCZEŃ.

Ikona była poddana konserwacji w 1996 roku.

Stan zachowania jest zły konieczne jest podjęcie działań konserwatorskich z uwagi na widoczne podnoszące się łuski warstwy malarskiej oraz postępujące wykruszenia.

Widoczna jest postępująca degradacja obiektu spowodowana zmianami wilgotności podobrazia (kurczeniem się drewna wskutek wysychania) związanymi z przeniesieniem ikony do nowego wnętrza (plebanii) , w którym parametry wilgotności niższe niż w miejscu wcześniejszego przechowywania ikony.

Ikona jest zakurzona i zabrudzona, werniks zabezpieczający jest lekko pożółkły.

Konieczna jest korekta niektórych, zmienionych kolorystycznie punktowań.

Wykonane podczas prac konserwatorskich retusze kolorystyczne uległy zmianie z uwagi na procesy starzenia się spoiw.

Konieczna jest konserwacja drewnianego podobrazia, na którym wykonana jest ikona, z parkietażem wykonanym w trakcie ostatniej konserwacji, jego ponowna dezynfekcja i wzmocnienie.

PROPONOWANE POSTĘPOWANIE KONSERWATORSKIE

W pierwszej kolejności konieczne jest usabilizowanie podniesionych i odspojonych łusek warstwy malarskiej.

Podklejanie wykonane zostanie roztworem żywicy polioctanowej przy użyciu kautera. Po ustabilizowaniu łusek przeprowadzone zostanie oczyszczenie warstwy malarskiej z pociemniałego werniksu, pociemniałych retuszy i zabrudzeń.

Oczyszczanie wykonane zostanie metodami chemicznymi oraz mechanicznie. Metoda oczyszczania dobrana zostanie po wykonaniu prób.

Należy zastosować gotowe preparaty do oczyszczania oparte na środkach powierzchniowo czynnych jonowych i niejonowych, lub dobrane doświadczalnie mieszanki rozpuszczalników.

Przy trudnych nawarstwieniach należy zastosować zasadę lekkiego „niedoczyszczania”, niż czyszczenia z możliwością przemycia – naruszenia delikatnej olejnej warstwy malarskiej.

Odwrocie ikony należy oczyścić z kurzu, przeprowadzić trucie odwrocia preparatem biobójczym. oraz wykonać korektę podobrazia (uzupełnienia, itp.)

W miejscach ubytków należy wykonać uzupełnienia gruntów oraz emulsyjne kity konserwatorskie na bazie kleju skórniego, kredy pławionej i oleju bielonego lub zastosować kity aktylowe.

Po opracowaniu kitów należy wykonać retusz warstwy malarskiej metodą retuszu naśladowczego w technice olejno-żywicznej.

Następnie ikona zostanie zabezpieczona werniksem końcowym w celu wyrównania optyki powierzchni.

Prawdopodobnie konieczna będzie wymiana ramy, w której znajduje się obecnie obraz, na ramę z „dystansami” – gdyż obecna „ sztywna” rama obrazu może być przyczyną powstawania zniszczeń warstwy malarskiej.

W trakcie trwania prac konserwatorskich prowadzona będzie dokumentacja wykonanych zabiegów.

Wszystkie zmiany programu prac konserwatorskich uzgodnione zostaną z przedstawicielami LWKZ.

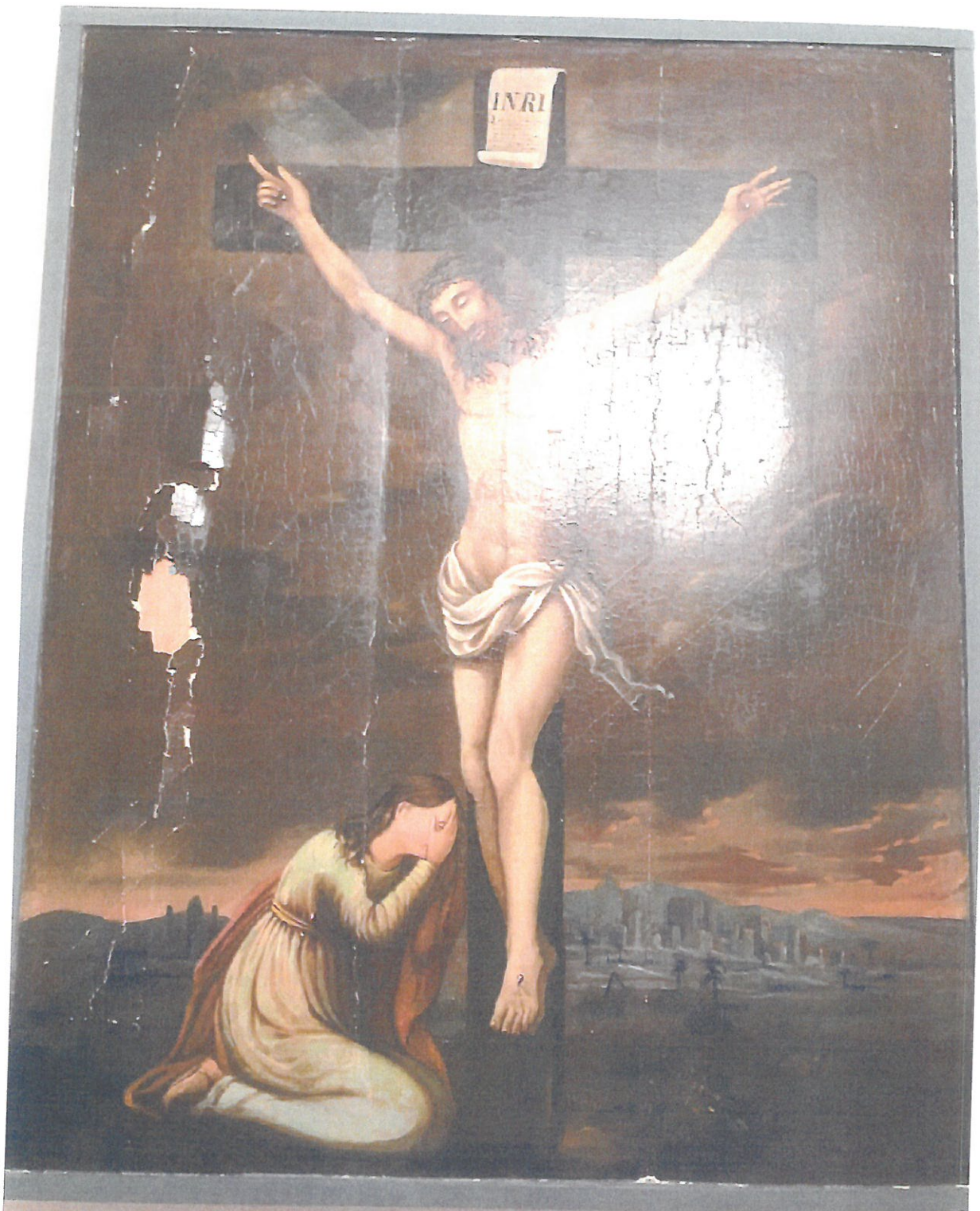
PROGRAM PRAC KONSERWATORSKICH

1. Wykonanie badań obiektu: stanu zachowania drewna i warstwy malarskiej.
2. Podklejenie odspojonych łusek warstwy malarskiej 10% wodną dyspersją żywicy polioctanu winylu (POW)
3. Oczyszczenie obiektu z zabrudzeń i pociemniałego werniksu metodami chemicznymi i mechanicznie.
4. Oczyszczenie odwrocia z kurzu i zabrudzeń,
5. Mechaniczne i chemiczne oczyszczenie malatury ze zmienionych kolorystycznie punktowań (pozostawienie prawidłowo zachowanych retuszy warstwy malarskiej).
6. Zabezpieczenie warstwy malarskiej werniksem damarowym pośrednim.
7. Zatrucie drewna preparatem owadobójczym – dezynsekcja .
8. Wzmocnienie strukturalne osłabionych partii drewna – w zakresie koniecznym. (5% żywica akrylowa w toluenie)
9. Wykonanie uzupełnień drewna dedykowaną żywicą epoksydową lub gotowymi masami drewnopochodnymi.

10. Wykonanie uzupełnień gruntów w partiach warstwy malarskiej: emulsyjne kity konserwatorskie na bazie kleju skórniego, kredy pławionej i oleju bielonego lub użycie kitów aktylowych.
11. Opracowanie powierzchni gruntów.
12. Wykonanie retuszu warstwy malarskiej metodą retuszu naśladowczego farbami na bazie spoiwa temperowego lub akrylowego.
13. Zabezpieczenie warstwy malarskiej werniksem damarowym końcowym.
14. Prowadzenie dokumentacji fotograficznej, rysunkowej i opisowej wykonywanych zabiegów konserwatorskich.
15. Złożenie dokumentacji powykonawczej przebiegu prac.

mgr Małgorzata Poźdórska-Makal
KONSERWATOR DZIEŁ SZTUKI
nr dyplomu ASP w Warszawie 2007
upr. konserwatorskie 20/K/97
20-262 Lublin, ul. Królowej Jadwigi 6/7
tel. +48 501 630 663

Lublin, dn 15 listopad 2023



Fot. nr 1 – Obraz „Chrystus Ukrzyżowany” - stan istniejący.



Fot. nr 2 – Obraz „Chrystus Ukrzyżowany” fragment - stan istniejący. Widoczne duże złuszczenia warstwy malarskiej.



Fot. nr 3 – Obraz „Chrystus Ukrzyżowany” fragment - stan istniejący. Widoczne duże złuszczenia i odspojenia warstwy malarskiej.